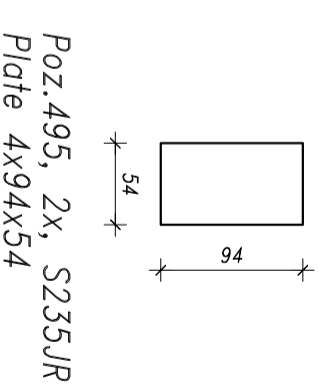
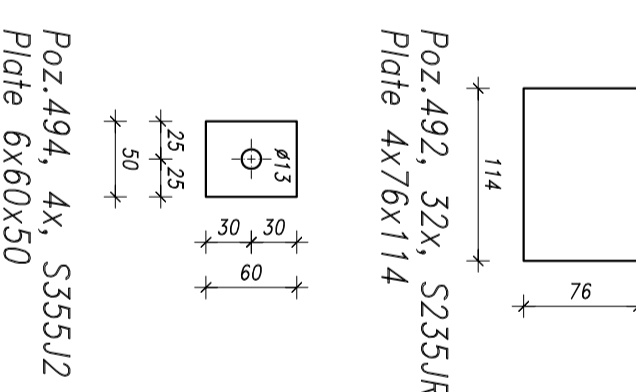
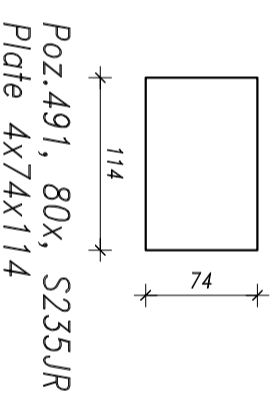
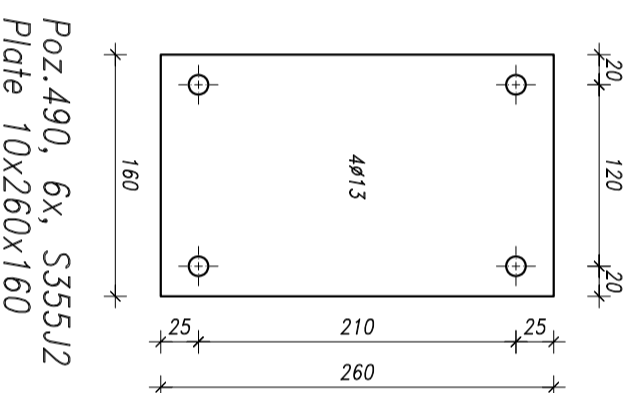
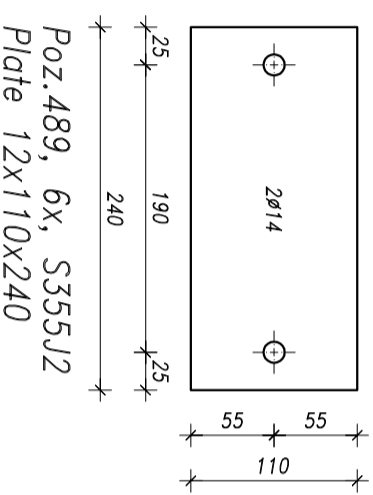
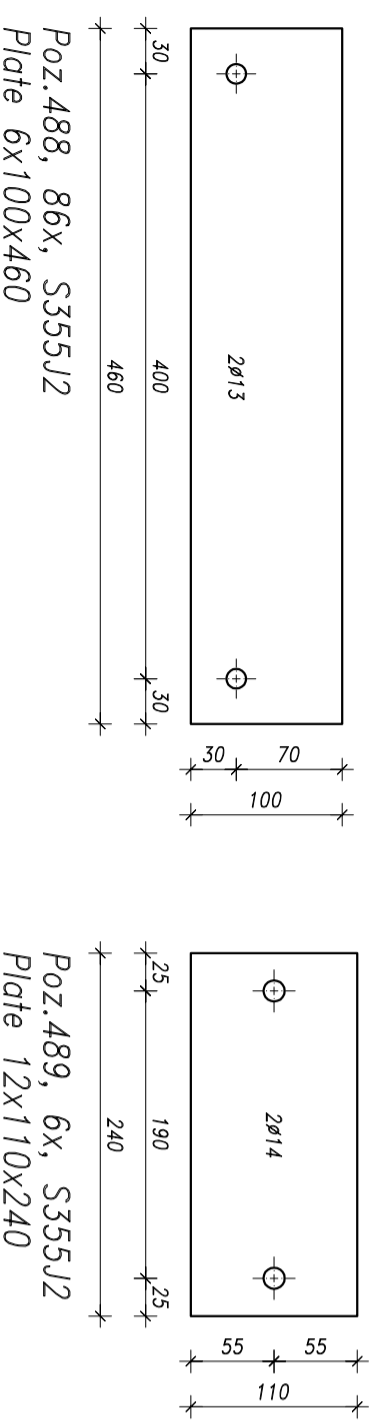
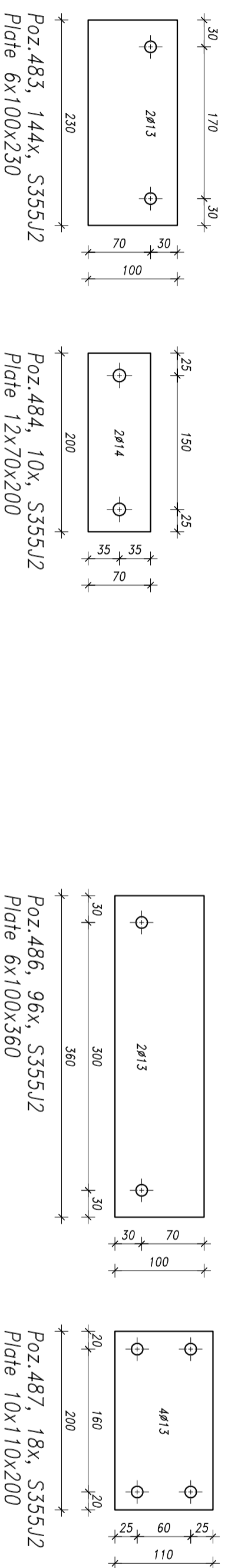
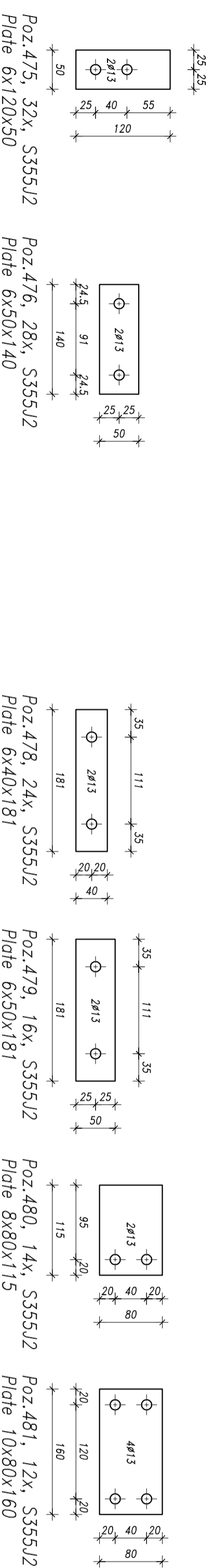
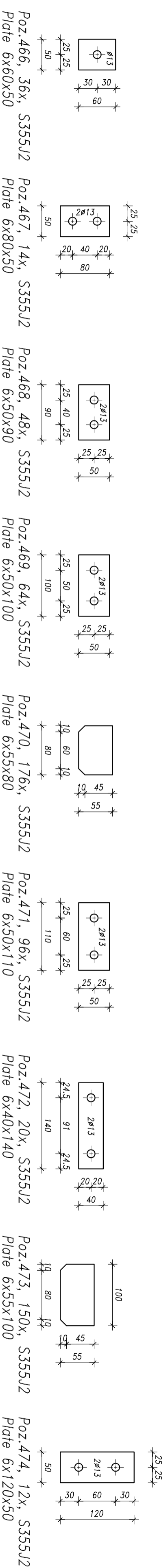


# RYGLE RS... – WYBRANE DETALE

## 1:5

STAL KONSTRUKCYJNA  
S355J2  
S235JR



pozycja	Przekrój	Materiał	Liczba	Długość (mm)
466	PLATE 6x60	S355J2	36	50,00
467	PLATE 6x80	S355J2	14	50,00
468	PLATE 6x50	S355J2	48	90,00
469	PLATE 6x50	S355J2	64	90,00
470	PLATE 6x55	S355J2	176	80,00
471	PLATE 6x50	S355J2	96	110,00
472	PLATE 6x40	S355J2	20	140,00
473	PLATE 6x55	S355J2	150	100,00
474	PLATE 6x120	S355J2	12	50,00
475	PLATE 6x120	S355J2	32	50,00
476	PLATE 6x50	S355J2	28	140,00
478	PLATE 6x40	S355J2	24	181,00
479	PLATE 6x50	S355J2	16	181,00
480	PLATE 8x80	S355J2	14	115,00
481	PLATE 10x80	S355J2	12	160,00
483	PLATE 6x100	S355J2	144	230,00
484	PLATE 12x70	S355J2	10	200,00
486	PLATE 6x100	S355J2	96	360,00
487	PLATE 10x110	S355J2	18	200,00
488	PLATE 6x100	S355J2	86	460,00
489	PLATE 12x110	S355J2	6	240,00
490	PLATE 10x260	S355J2	6	160,00
491	PLATE 4x74	S235JR	80	114,00
492	PLATE 4x76	S235JR	32	114,00
493	PLATE 4x72	S235JR	72	132,00
494	PLATE 6x60	S355J2	4	50,00
495	PLATE 4x94	S235JR	2	54,00

A	2018.08.27	Uaktualniono listę poszczególnych blach.
REW.	DATA	Usunieto blachy 477, 482, 485. Dodano blachy 494, 495.
		OPIS

**PRACOWNIA PROJEKTOWA KONSTRUKCJA BUDOWLANYCH**  
**DELTA**  
PIOTR PAWLUCZUK  
Legionowa 94 lok. 20, 15-281 Biłystok  
tel.: 516 026 303; e-mail: p.pawluczuk@deltaprojekt.pl

Opis: Hala produkcyjno-magazynowa wraz z budynkiem administracyjno-socjalnym na terenie Suwalskiej Specjalnej Strefy Ekonomicznej Podstrefa Suwalski, 16-400 Suwalski, ul. Brylantowa i Szafirkowa, dz. nr 35223/1

Investor: PRZEJSIĘBIORSTWO PRODUKCYJNO-HANDLOWE "CETAK-S" Sp. z o.o.  
16-400 Suwalski, ul. Wojska Polskiego 104

Projektant: mgr inż. Piotr Pawluczuk PDL/0002/POOX/06  
Wykonawca: mgr inż. Tomasz Dziłkowski

Skala: 1:5

Nr rys.: KS-62-A